

Comune di CANICATTI'

Provincia  
Agrigento

## COMPUTO METRICO ESTIMATIVO

**OGGETTO**

LAVORI PER LKA SOSTITUZIONE DELLA TAC PRESSO IL P.O. DI  
CANICATTI'

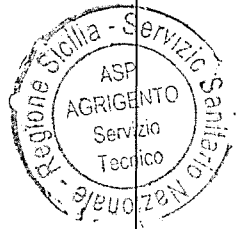
**COMMITTENTE**

ASP 1 - AG

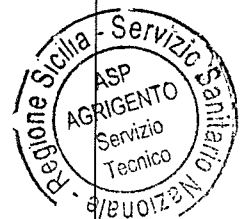


A.S.P. di AGRIGENTO  
SERVIZI TECNICI  
Geom. Giuseppe Scozzari

					Pag.1	
N°	N.E.P.	DESCRIZIONE	Quantita'	Prezzo Unit.	Importo	
		<b>LAVORI EDILI</b>				
1	3	AN 001 fornitura e posa in opera di porta scorrevole rivestita con lastre di piombo dello spoessore di mm 3,00 finita con laminato plasticio di colore a scelta della D.L. delle dimensioni nette 1.20x2.00				
		1	1,00			
		SOMMANO cad =	1,00	3.986,94	3.986,94	
2		AN_002 Sontaggio vecchia tac e sistemazione pannelli in piombo esistenti con utilizzo di mezzo meccanico GRU				
		1	1,00			
		SOMMANO acorpo =	1,00	20.000,00	20.000,00	
		1) Totale LAVORI EDILI			23.986,94	
A RIPORTARE					23.986,94	



N°	N.E.P.	DESCRIZIONE	Quantita'	Prezzo Unit.	Importo
		<b>RIPORTO</b>			23.986,94
		<b>ONERI SICUREZZA</b>			
3	2	23.6.1 Elmetto di sicurezza, con marchio di conformità e validità di utilizzo non scaduta, in polietilene ad alta densità, con bardatura regolabile di plastica e ancoraggio alla calotta, frontalino antisudore, fornito dal datore di lavoro e usato continuativamente dall'operatore durante le lavorazioni interferenti. Sono compresi: l'uso per la durata dei lavori; la verifica e la manutenzione durante tutto il periodo dell'utilizzo del dispositivo in presenza di lavorazioni interferenti previste dal Piano di Sicurezza e Coordinamento. 2	2,000		
		SOMMANO cad =	2,000	5,70	11,40
4	4	23.6.2 Occhiali protettivi con marchio di conformità per la lavorazione di metalli con trapano, mola, smerigliatrici, tagli con l'uso del flessibile (frullino), della sega circolare, lavori insudicianti, ecc, forniti dal datore di lavoro e usati dall'operatore durante le lavorazioni interferenti. Sono compresi: l'uso per la durata dei lavori; la verifica e la manutenzione durante tutto il periodo dell'utilizzo del dispositivo in presenza di lavorazioni interferenti previste dal Piano di Sicurezza e Coordinamento. 2	2,000		
		SOMMANO cad =	2,000	15,90	31,80
5	5	23.6.4 Maschera per protezione chimica, a norma UNI EN 149 FFP2, da liquidi, solidi e da polveri tossiche, fornita dal datore di lavoro e usata dall'operatore durante le lavorazioni interferenti. Sono compresi: l'uso per la durata dei lavori; la verifica d'uso durante tutto il periodo dell'utilizzo del dispositivo in presenza di lavorazioni interferenti previste dal Piano di Sicurezza e Coordinamento. 2	2,000		
		SOMMANO cad =	2,000	2,60	5,20
6	9	23.6.7 Guanti di protezione termica, con resistenza ai tagli, alle abrasioni ed agli strappi, rischi termici con resistenza al calore da contatto, forniti dal datore di lavoro e usati dall'operatore durante le lavorazioni interferenti. Sono compresi: l'uso per la durata dei lavori; la verifica e la manutenzione durante tutto il periodo dell'utilizzo del dispositivo in presenza di lavorazioni interferenti previste dal Piano di Sicurezza e Coordinamento. Costo di utilizzo al paio. 2	2,000		
		SOMMANO cad =	2,000	3,60	7,20
7	11	23.3.2.1 Segnaletica da cantiere edile, in materiale plastico rettangolare, da impiegare all'interno e all'esterno del cantiere, indicante varie raffigurazioni, forniti e posti in opera. Sono compresi: l'uso per la durata della fase che prevede il segnale al fine di assicurare un'ordinata gestione del cantiere garantendo meglio la sicurezza dei lavoratori; i sostegni per i segnali; la manutenzione per tutto il periodo della fase di lavoro al fine di garantirne la funzionalità e l'efficienza; l'accatastamento e l'allontanamento a fine fase di lavoro. E' inoltre compreso quanto altro occorre per l'utilizzo temporaneo dei segnali. Per la durata del lavoro, al fine di garantire la sicurezza dei lavoratori. Varie raffigurazioni, in PVC rigido, dimensioni cm 50,00 x 70,00. 3	3,000		
		SOMMANO cad =	3,000	51,40	154,20
		<b>A RIPORTARE</b>			24.196,74



N°	N.E.P.	DESCRIZIONE	Quantita'	Prezzo Unit.	Importo
		RIPORTO			24.196,74
		2) Totale ONERI SICUREZZA			209,80
		A RIPORTARE			24.196,74

				Pag. 4
RIEPILOGO CAPITOLI	Pag.	Importo Paragr.	Importo subCap.	IMPORTO
LAVORI EDILI	1			23.986,94
ONERI SICUREZZA	2			209,80

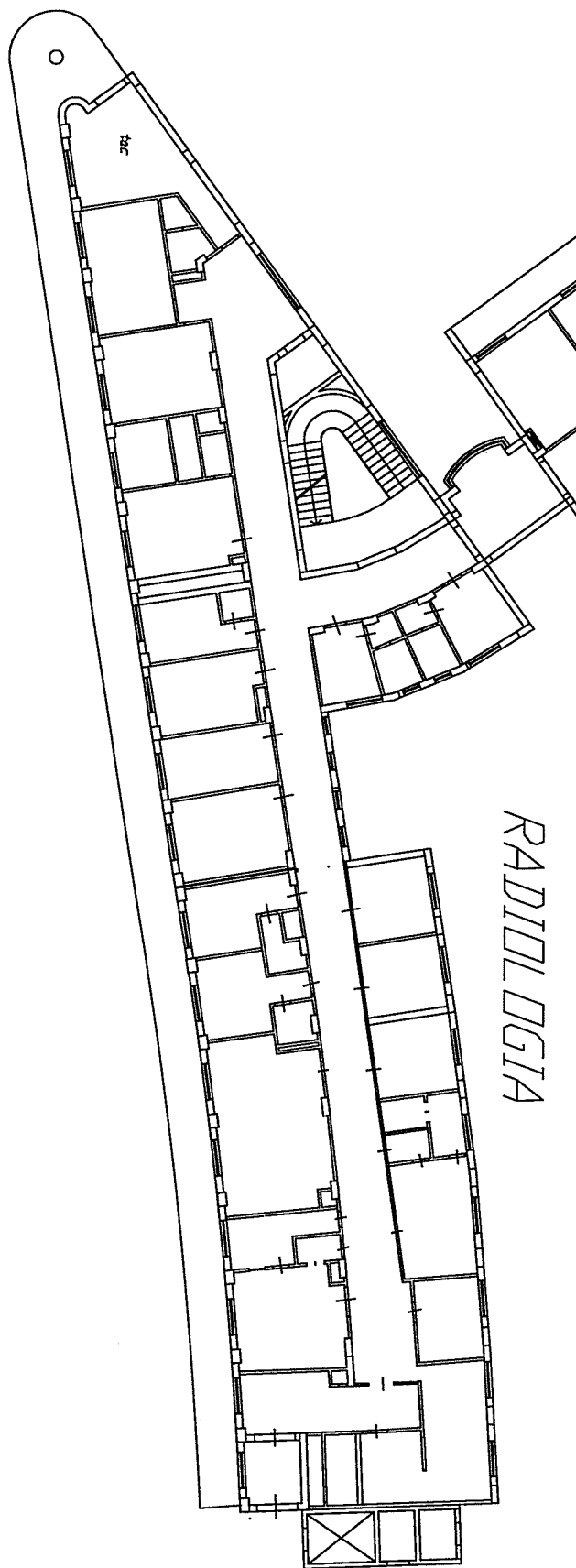
SOMMANO I LAVORI			€ 24.196,74
Oneri speciali di sicurezza, già inclusi nei lavori (0,867059% sui lavori)		209,80	
		<u>209,80</u>	€ 209,80
a detrarre			
Importo dei lavori soggetti a ribasso			€ 23.986,94
IVA ed eventuali altre imposte		5.323,28	
Oneri di accesso alla discarica		1.500,00	
incentivi		<u>483,93</u>	
TOTALE		7.307,21	7.307,21
IMPORTO COMPLESSIVO			€ 31.503,95

CANICATTI` lì 04/09/2018

A.S.P. di AGRIGENTO  
SERVIZI TECNICI  
Geom. Giuseppe Scozzari



RADIOLOGIA



RADIOLOGIA

A.S.P. di AGRIGENTO  
SERVIZIO TECNICI  
Geom. Giuseppe Scozzari

