

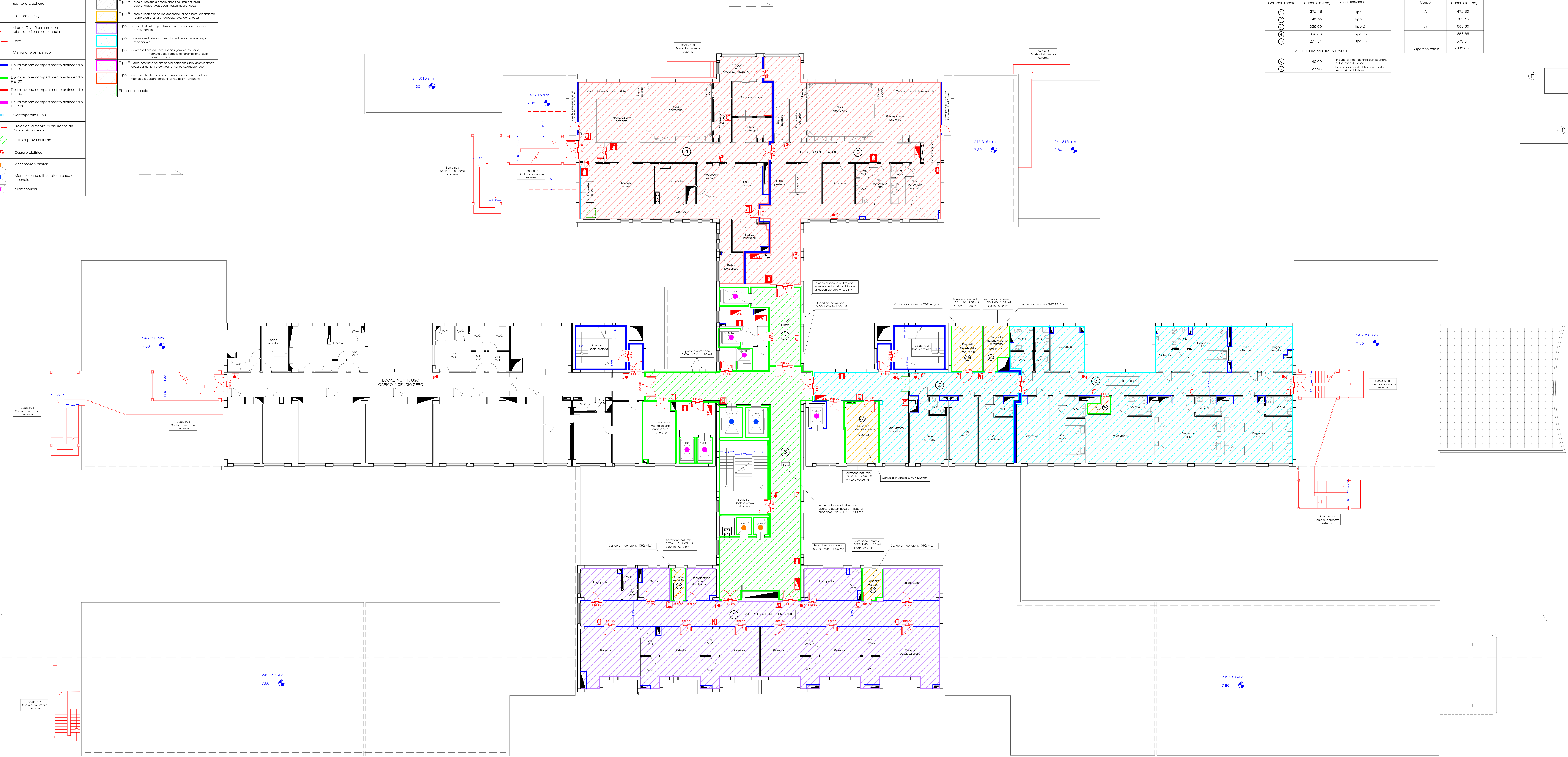
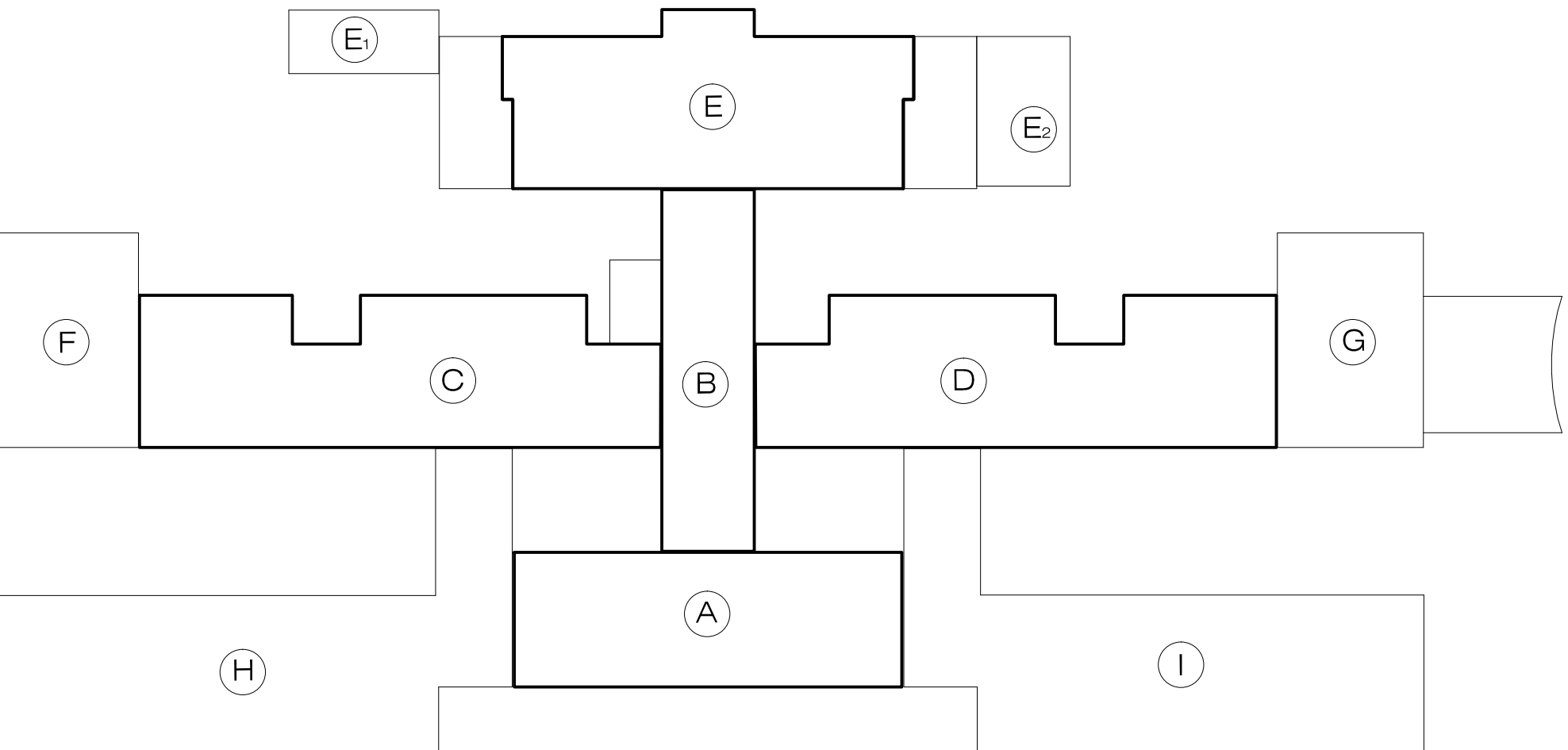
LEGENDA	
	Estrattore a polvere
	Estrattore a CO ₂
	Isante DN 45 a muro con funzione forcella e lancia
	Porta REI
	Maniglione antipanico
	Delimitazione compartimento antincendio REI 30
	Delimitazione compartimento antincendio REI 60
	Delimitazione compartimento antincendio REI 120
	Controparete EI 60
	Proiezioni distanze di sicurezza da scala antincendio
	Filtro a prova di fumo
	Quadro elettrico
	Ascensore visitatori
	Montastoffe utilizzabile in caso di incendio
	Montacarichi

LEGENDA CLASSIFICAZIONE DELLE AREE	
	Tipo A - aree o impianti a rischio specifico imponenti (prod. calore, gruppi elettrogeni, automobili, ecc.)
	Tipo B - aree a rischio specifico accessibili al solo personale (laboratori di analisi, depositi, farmacia, ecc.)
	Tipo C - aree destinate a prestazioni medico-sanitarie di tipo ambulatoriale
	Tipo D - aree destinate a ricovero in regime ospedaliero e/o ambulatoriale
	Tipo D+ - aree adatte ad unità speciali terapia intensiva, neurologia, reparto di riabilitazione, sale operatorie, ecc.
	Tipo E - aree destinate ad altri servizi perenni (ufficio amministrazione, sala per riunioni e convegni, mensa, biblioteca, ecc.)
	Tipo F - aree destinate a contenere apparecchiature ad elevata tecnologia oppure sorgenti di radiazioni ionizzanti
	Filtro antincendio

COMPARTIMENTI		
Compartimento	Superficie (mq)	Classificazione
1	372.18	Tipo D
2	145.55	Tipo D+
3	356.90	Tipo D+
4	302.83	Tipo D+
5	277.34	Tipo D+
ALTRI COMPARTIMENTI AREE		
6	140.00	In caso di incendio filtro con apertura automatica di rifugio
7	27.26	In caso di incendio filtro con apertura automatica di rifugio

SUPERFICI CORPI DI FABBRICA	
Corpo	Superficie (mq)
A	472.30
B	303.15
C	556.85
D	656.85
E	573.84
Superficie totale	2663.00

PIANO SECONDO



REGIONE SICILIANA
AZIENDA SANITARIA PROVINCIALE DI AGRIGENTO

LAVORI DI ADEGUAMENTO DELLE OPERE ANTINCENDIO
DEL P. O. "T. LLU PARLARIANO" DI RIBERA (AG)

PROGETTO ESECUTIVO

Tavola	Elaborato	Piano	Scala
CA-CARS P2	- Classificazione aree - Compartimentazioni - Aree a rischio specifico	Secondo	1:100
Progettista Dott. Ing. Vincenzo Canalella		RLU.P. Geom. Giuseppe Bianucci	R.T.S.A. Dott. Ing. Alessandro Dirolo
Data			