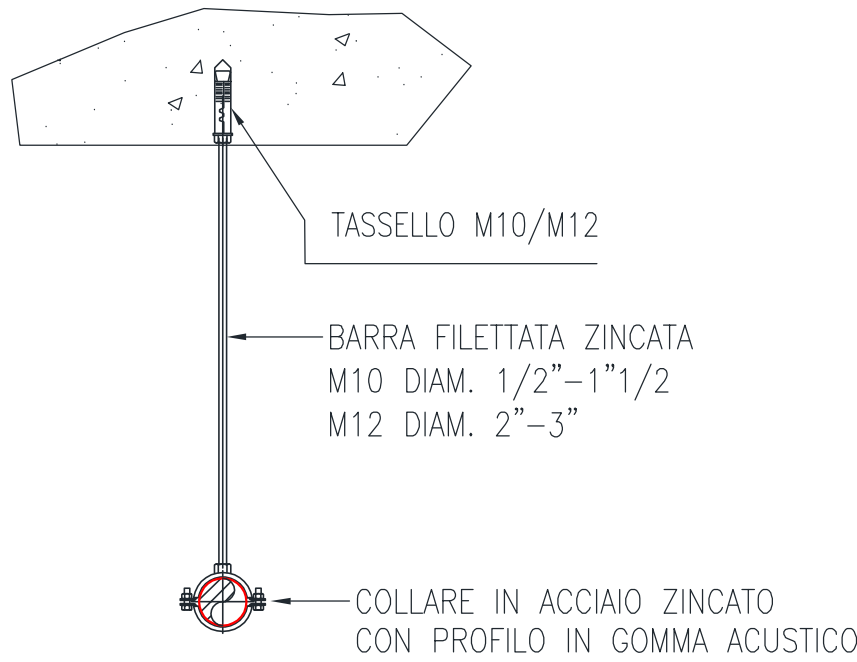


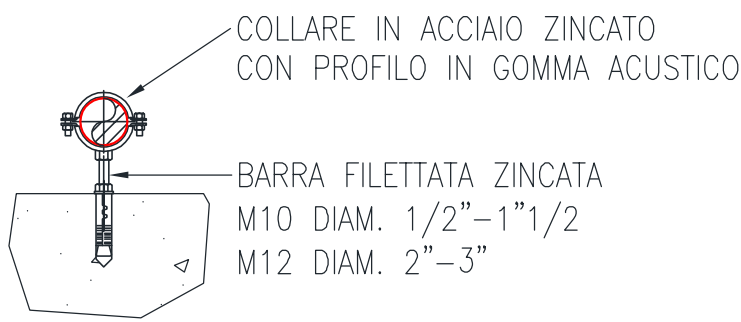
PARTICOLARI COSTRUTTIVI

PARTICOLARI COSTRUTTIVI STAFFAGGI

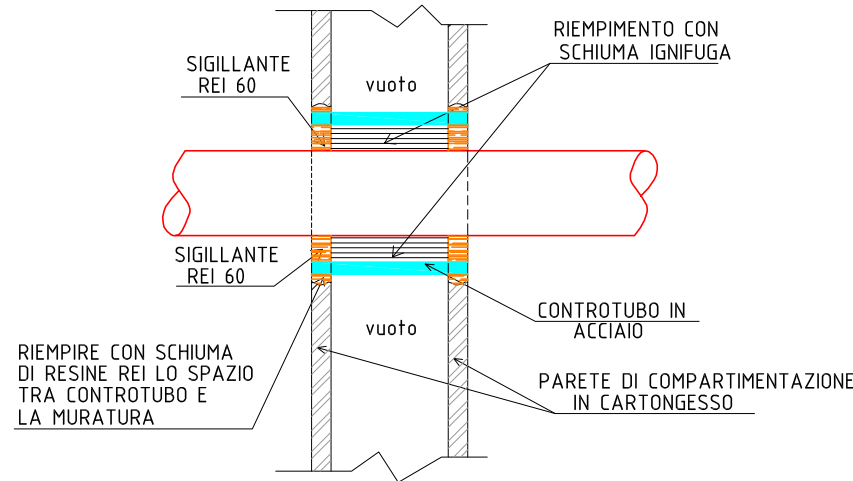
SUPPORTO TUBAZIONI ORIZZONTALI ANTINCENDIO
DIAMETRI 1/2”-3”



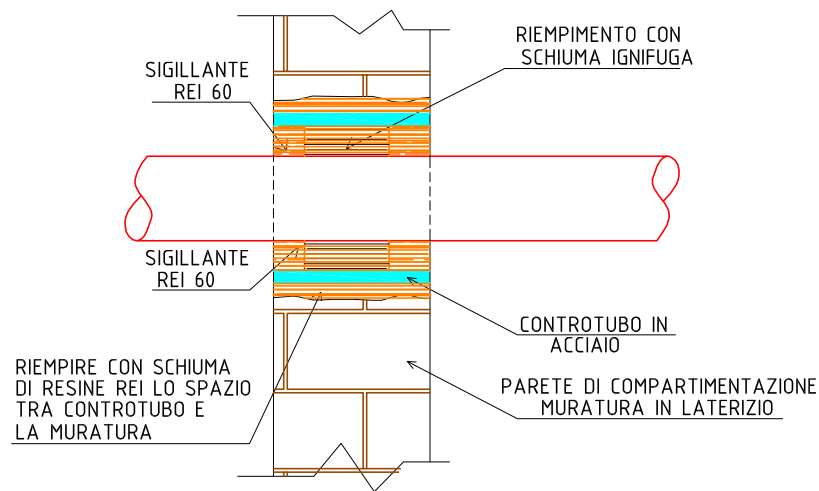
SUPPORTO TUBAZIONI VERTICALI ANTINCENDIO
DIAMETRI 1/2”-3”



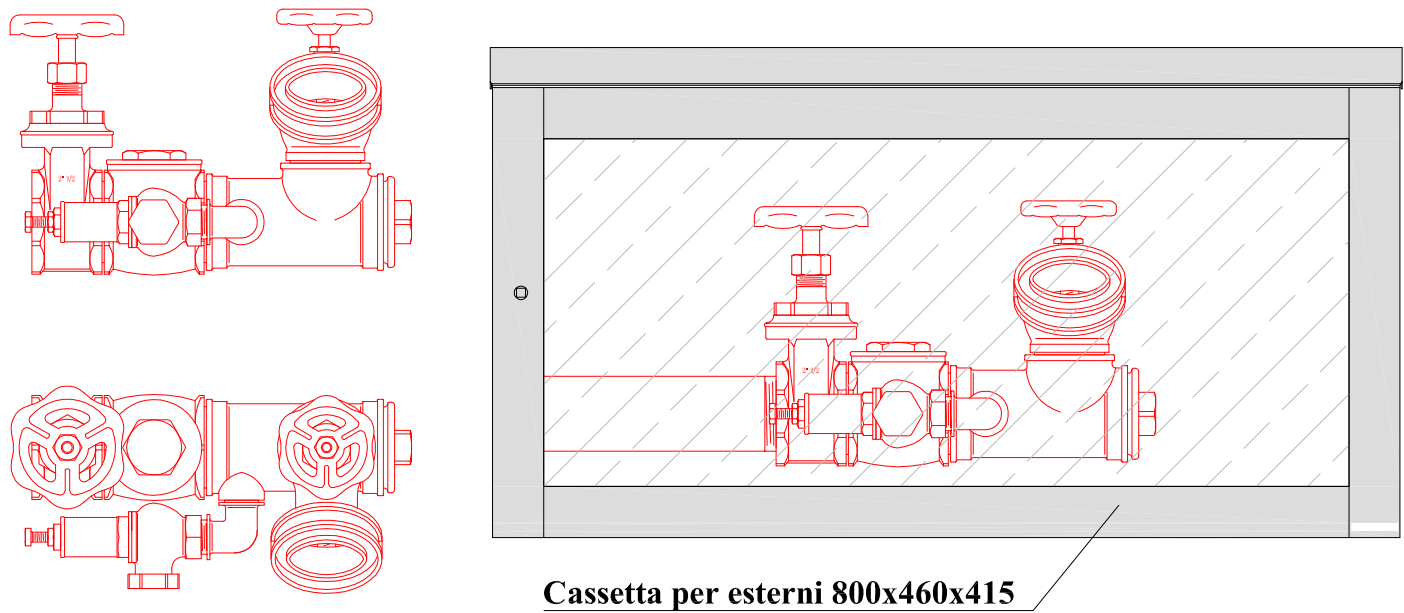
PARTICOLARE ATTRAVERSAMENTO TUBAZIONI
METALLICHE IN PARETI DI CARTONGESSO
DI COMPARTIMENTAZIONE



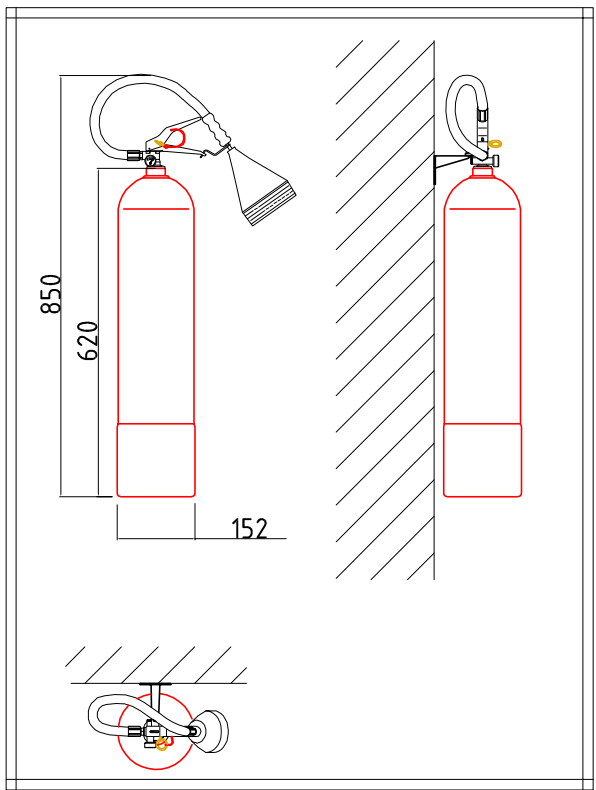
PARTICOLARE ATTRAVERSAMENTO TUBAZIONI
METALLICHE IN PARETI IN LATERIZIO



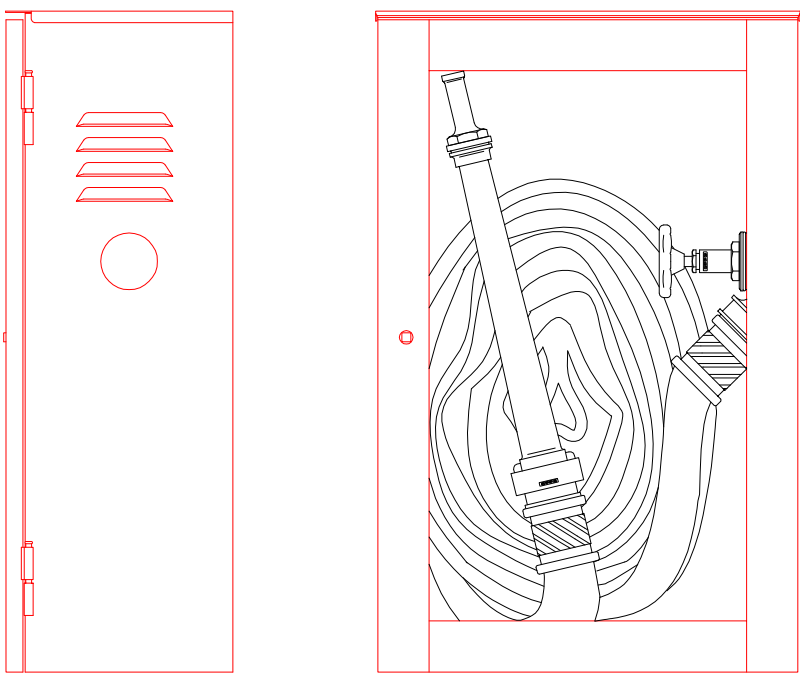
ATTACCO MOTOPOMPA SINGOLO - 2" 1/2
Gruppo motopompa di mandata UNI 10779 PN 12



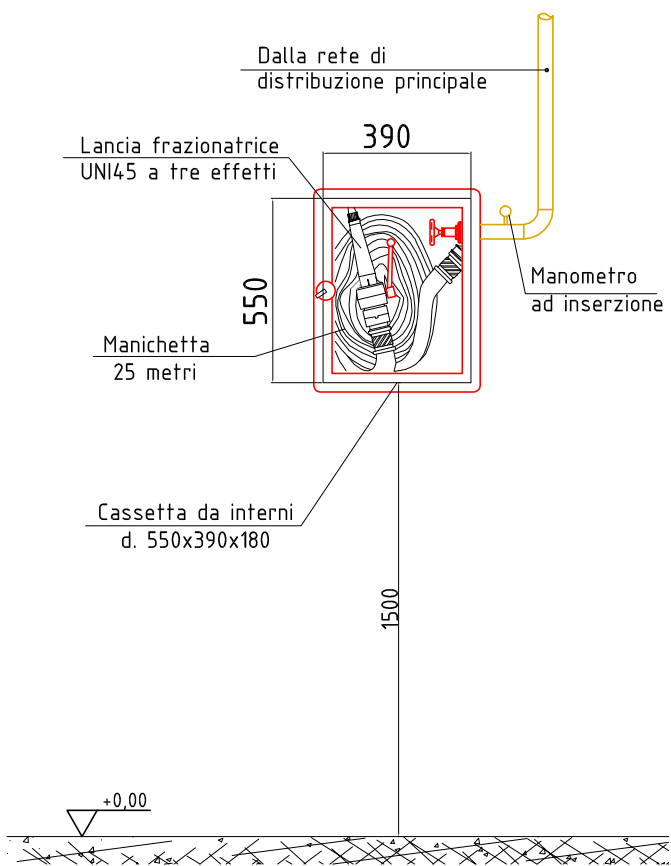
ESTINTORE A CO2 DA 5 Kg



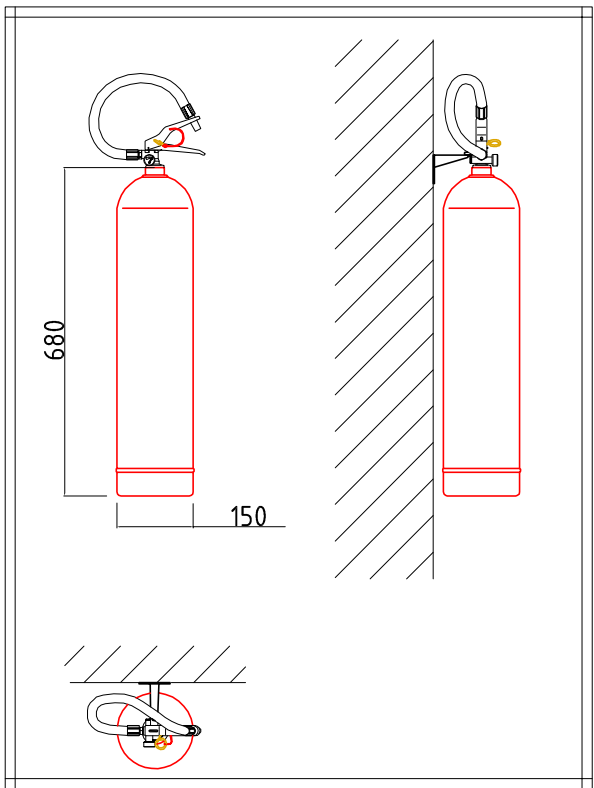
IDRANTE UNI 45 A PARETE



VISTA FRONTALE



ESTINTORE A POLVERE DA 6 Kg



DISTANZA MASSIMA TRA I SUPPORTI TUBI IN ACCIAIO		
DN TUBAZIONI	DISTANZA IN ORIZZONTALE	DISTANZA IN VERTICALE
1/2"	1,5 mt.	1,6 mt.
3/4"-1"1/2	2,0 mt.	2,4 mt.
2"-2"1/2	2,5 mt.	3,0 mt.
3"	3,0 mt.	3,9 mt.



SERVIZIO SANITARIO NAZIONALE - REGIONE SICILIA
Azienda Sanitaria Provinciale di Agrigento
Viale della Vittoria 321, 92100 Agrigento

ADEGUAMENTO ANTINCENDIO DEL POLIAMBULATORIO DI
FAVARA SITO IN VIA LIGURIA S.N.
PARERE ANTINCENDIO N. 12846
ATTIVITA' N. 68.4.B DEL D.P.R. 151/2011

PROGETTO ESECUTIVO

ELABORATO 6.1.6	TITOLO IMPIANTO PREVENZIONI INCENDI Impianto idranti - Particolari costruttivi		SCALA varie
REVISIONE	DATA	DESCRIZIONE - MODIFICA	IL PROGETTISTA
A	GENNAIO 2019	EMISSIONE	
B			
C			
	Ing. Giuseppe LIMBLICI Studio Tecnico Architeco Vicolo Paganini n. 7 - 92026 Favara (Ag) Tel 0922437816 - P.I. 02656430846 info@studioarchiteco.com		
IL R.U.P. GEOM. CALOGERO CAPRARO		IL R.T.S.A. ING. ALESSANDRO DINOLFO	