



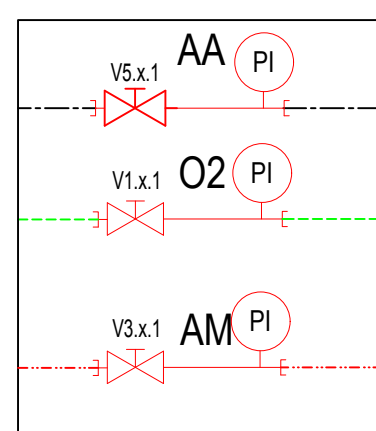
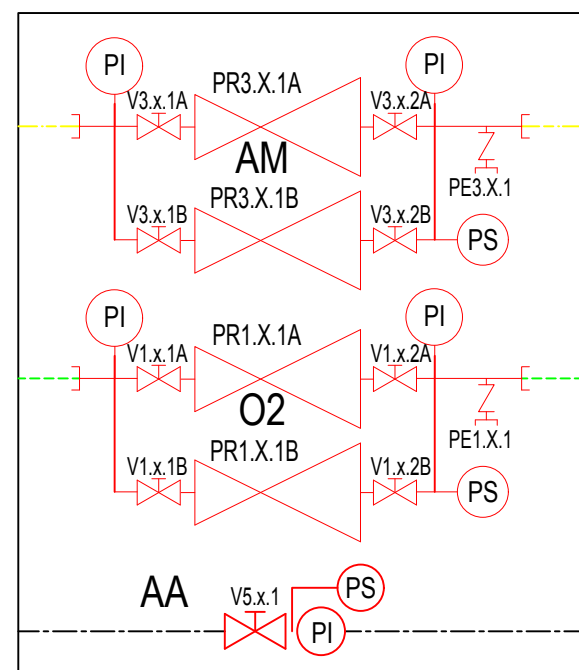
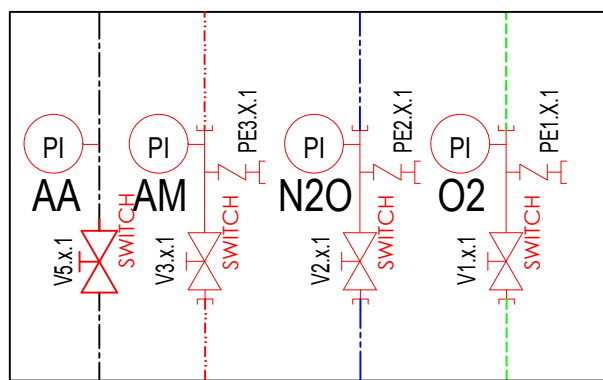
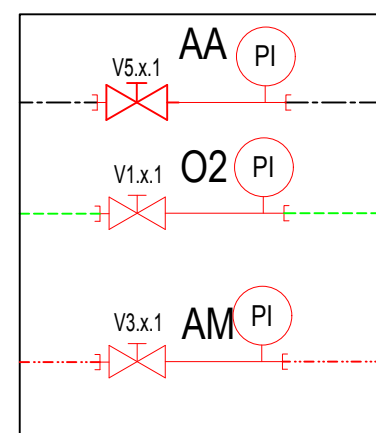
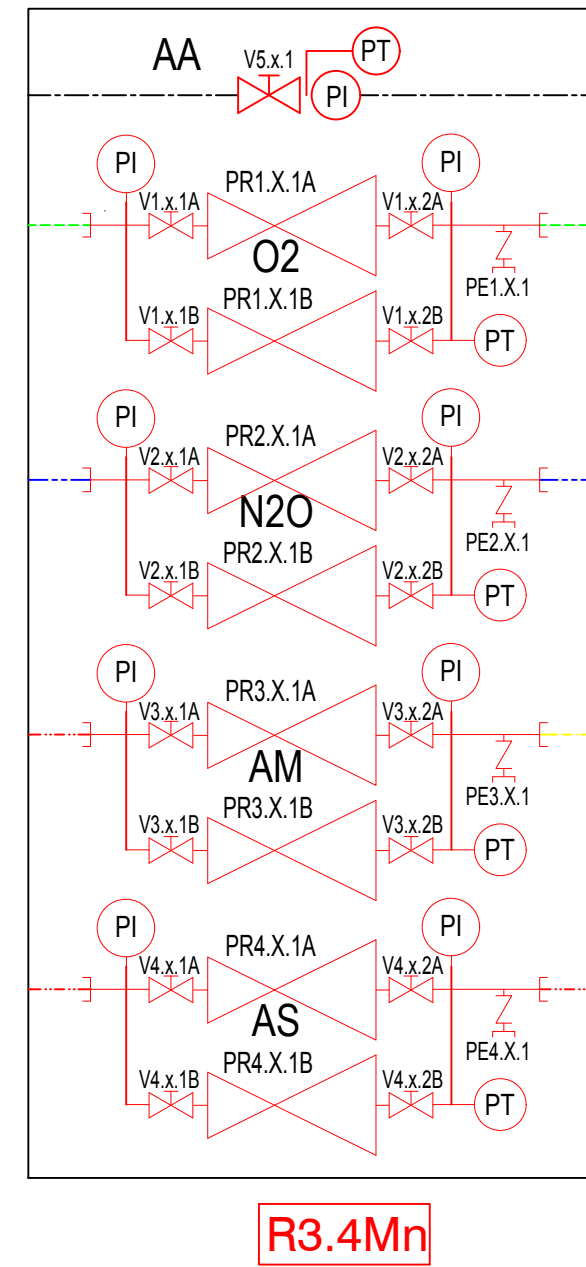
Progetto conforme a:

- parere di prevenzione incendi n° 2472 del 10 luglio 2003
- parere di prevenzione incendi n° 7865 del 10 settembre 2014
- parere di prevenzione incendi n° 2783 del 11 marzo 2019

rilasciati dal Comando Provinciale VV.F. di Agrigento

Progetto aggiornato a Prezzario Regione Sicilia 2019 - 21MAR2019

Progetto aggiornato alle richieste del Verificatore - 16MAR2020



LEGENDA SIGLE E SIMBOLI SCHEMI DI FLUSSO QUADRI	
<p>  = RIDUTTORE DI PRESSIONE (PR)   = RIDUTTORE DI PRESSIONE N. CHIUSO (PR)   = VALVOLA MANUALE (V)   = VALVOLA MANUALE N. CHIUSA   = VALVOLA DI RITEGNO (NRV)         </p>	<p>  = INDICATORE DI PRESSIONE   = PRESA DI EMERGENZA E MANUT. (PE)   = SENSORE DI PROSSIMITÀ (ZS)   = VALVOLA CLAPET   = PRESSOSTATO   = TRASUTTORE DI PRESSIONE         </p>
LEGENDA TUBAZIONI	LEGENDA SIMBOLI
<p>  OSSIGENO MEDICINALE (O2)   PROTOSSIDO D'AZOTO (N2O)   ARIA STRUMENTI 8 bar (AS)   ARIA MEDICINALE 4 bar (AM)   ARIA ASPIRATA - VUOTO (AA)   EVACUAZIONE GAS ANESTETICI (EGA)   ANIDRIDE CARBONICA (CO2)         </p>	<p>  POSTO PRESA OSSIGENO (O2)   POSTO PRESA PROTOSSIDO (N2O)   POSTO PRESA ARIA MEDICINALE (AM)   POSTO PRESA ARIA STRUMENTI (AS)   POSTO PRESA VUOTO (AA)   POSTO PRESA ARIA VENTURI (EGA)   POSTO PRESA ARIA (EGA)   POSTO PRESA ANIDRIDE CARBONICA (CO2)         </p> <p>  QUADRO VALVOLE/ RIDUTTORI   SISTEMA EGA CENTRALIZZATO VENTURI 1L   PANNELLO STATO VV DI COMPARTAMENTO   CENTRALINA DI ALLARME         </p> <p> <b>VxMx</b> Id. Qu. VALVOLE (rif. AP.GM51 - AP.GM52)  <b>RxMx</b> Id. Qu. RIDUZIONE (rif. AP.GM41)  <b>ExMx</b> Id. Sistema Estrazione Gas Anestetici (EGA)  <b>K.x.n</b> Id. PANNELLO ALLARME GAS (rif. AP.GM62)  <b>Fl.x</b> Id. Pan. Rip. VV.F. (rif. AP.GM60 - AP.GM62)         </p>
<p>IN GRIGIO LE LINEE RETE GAS MEDICALI ESISTENTI</p> <p><b>ETICHETTE IN ROSSO LE COMPONENTI DI IMPIANTO ESISTENTE</b></p>	

